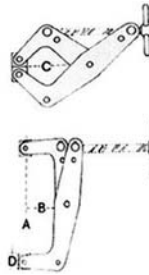
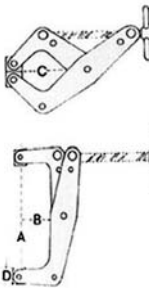


MORSETTI A MANO PER BLOCCAGGIO RAPIDO (hand vices)
2840G SCU

Prod. SCU

Adatti per fissare in modo rapido i pezzi che devono essere lavorati in abbinamento e per qualunque presa a forte bloccaggio.

Tipo in acciaio speciale.

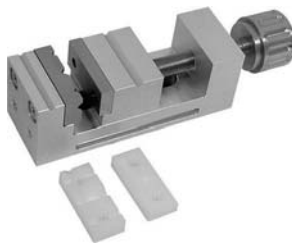
Tipo		1	2	3	4	5	6	7
Grandezza		1	2	3	4	6	9	10
Apertura max (A)	mm	25	50	75	110	150	240	255
Profondità min/max (B-C) ..	mm	15/17	35/40	35/50	60/75	60/85	80/135	150/190
Lato ganasce (D)	mm	8	12	22	22	32	32	32
Peso	grammi	30	170	500	900	1400	3300	4850
2840G	Cad.	77,10	92,30	123,00	144,00	228,00	753,00	891,00

2842G SCU


Descrizione di riferimento vedi Art. 2840G

Tipo in acciaio antiruggine, antiossidante.

Grandezza		1	2	3
Apertura max (A)	mm	25	50	75
Profondità min/max (B-C) ..	mm	15/17	35/40	35/50
Lato ganasce (D)	mm	8	12	22
Peso	grammi	40	220	600
2842G	Cad.	162,00	259,00	374,00

MORSE DI PRECISIONE (mini vices)
2844G SCU

Prod. SCU

Tipo MINI, di precisione.

In lega di alluminio anodizzato opaco, finemente lavorato, per il posizionamento preciso di piccoli pezzi in meccanica fine, elettronica e oreficeria.

Ganasce intercambiabili in acciaio inossidabile con possibilità di montare ganasce in plastica, incluso 1 paio nella fornitura.

Con fissaggio a banco e a supporto con viti.

Largh. ganasce	mm	25	35
Profondità utile	mm	15	21
Apertura utile	mm	23	32
Peso	Kg	0,152	0,400
2844G	Cad.	234,00	326,00

MORSE DI PRECISIONE ORIENTABILI (swivel precision vices)
2845G SCU

Prod. SCU

Tipo di alta precisione, professionale.

In fusione di alluminio, parti di scorrimento finemente lavorate, per il posizionamento rapido e sicuro. Ganasce intercambiabili in alluminio zigrinate con possibilità di montare ganasce di plastica, fornibili come accessorio. Ideali nel settore della meccanica fine, elettronica, orafa, ecc.

Con fissaggio a banco con viti (peso kg 1,7).

Largh. ganasce	mm	46
Profondità utile	mm	35
Apertura utile	mm	70
2845G	Cad.	334,00

2846G SCU


Descrizione di riferimento vedi Art. 2845G

Con fissaggio a banco con morsetto (peso kg 2).

Largh. ganasce	mm	46
Profondità utile	mm	35
Apertura utile	mm	70
Apertura morsetto	mm	80
2846G	Cad.	334,00

Ganasce di ricambio in alluminio per Art. 2845 G-2846 G.

O2847GA La coppia **20,90**

Ganasce in plastica per Art. 2845 G-2846 G.

O2847GB La coppia **20,90**